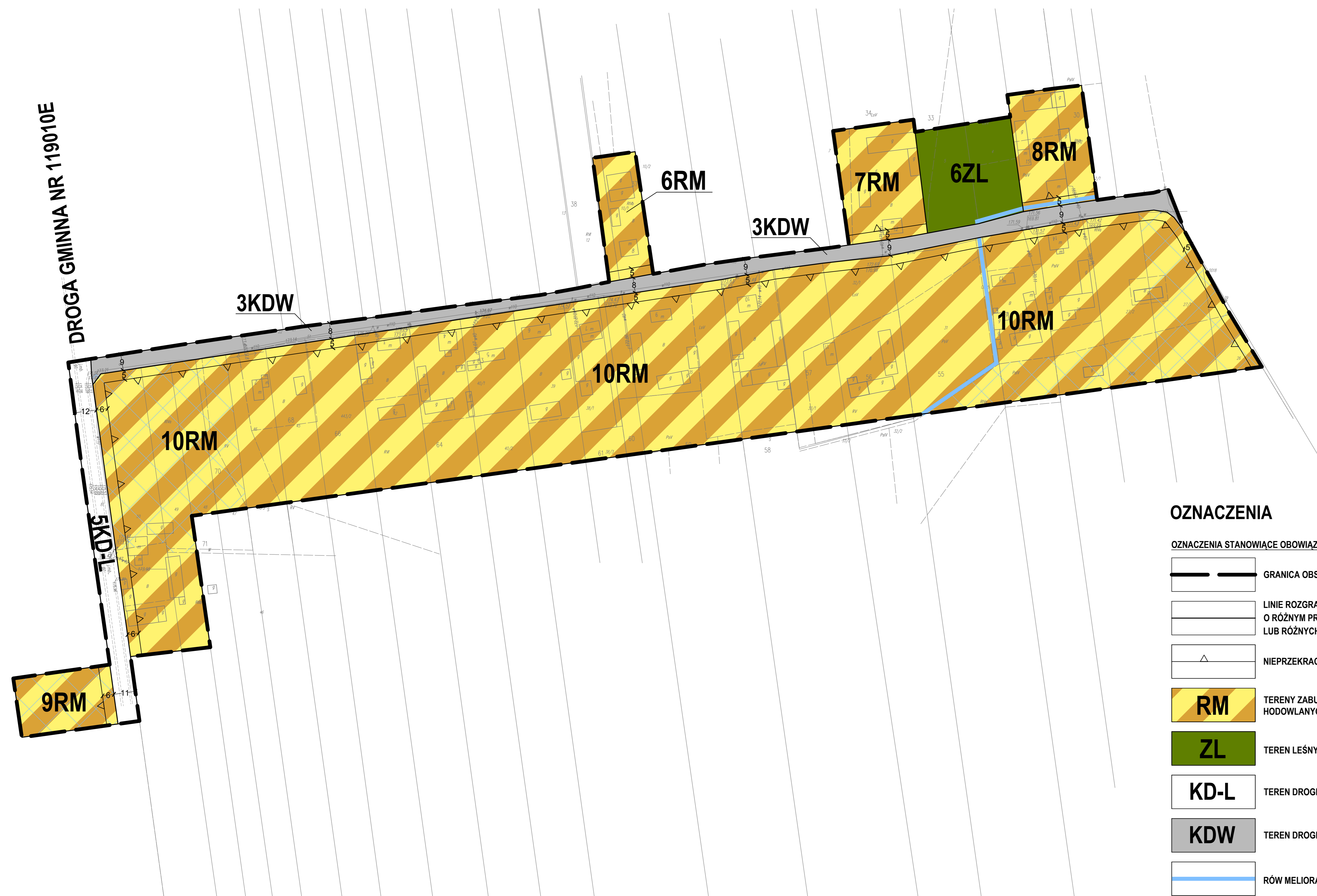


MIEJSCOWY PLAN ZAGOSPODAROWANIA PRZESTRZENNEGO TERENÓW POŁOŻONYCH WE WSI GRABIA I GRABIA TRZECIA, GMINA SĘDZIEJOWICE

ZAŁĄCZNIK NR 2 DO UCHWAŁY NR/.../..... RADY GMINY SĘDZIEJOWICE Z DNIA R.



OZNACZENIA

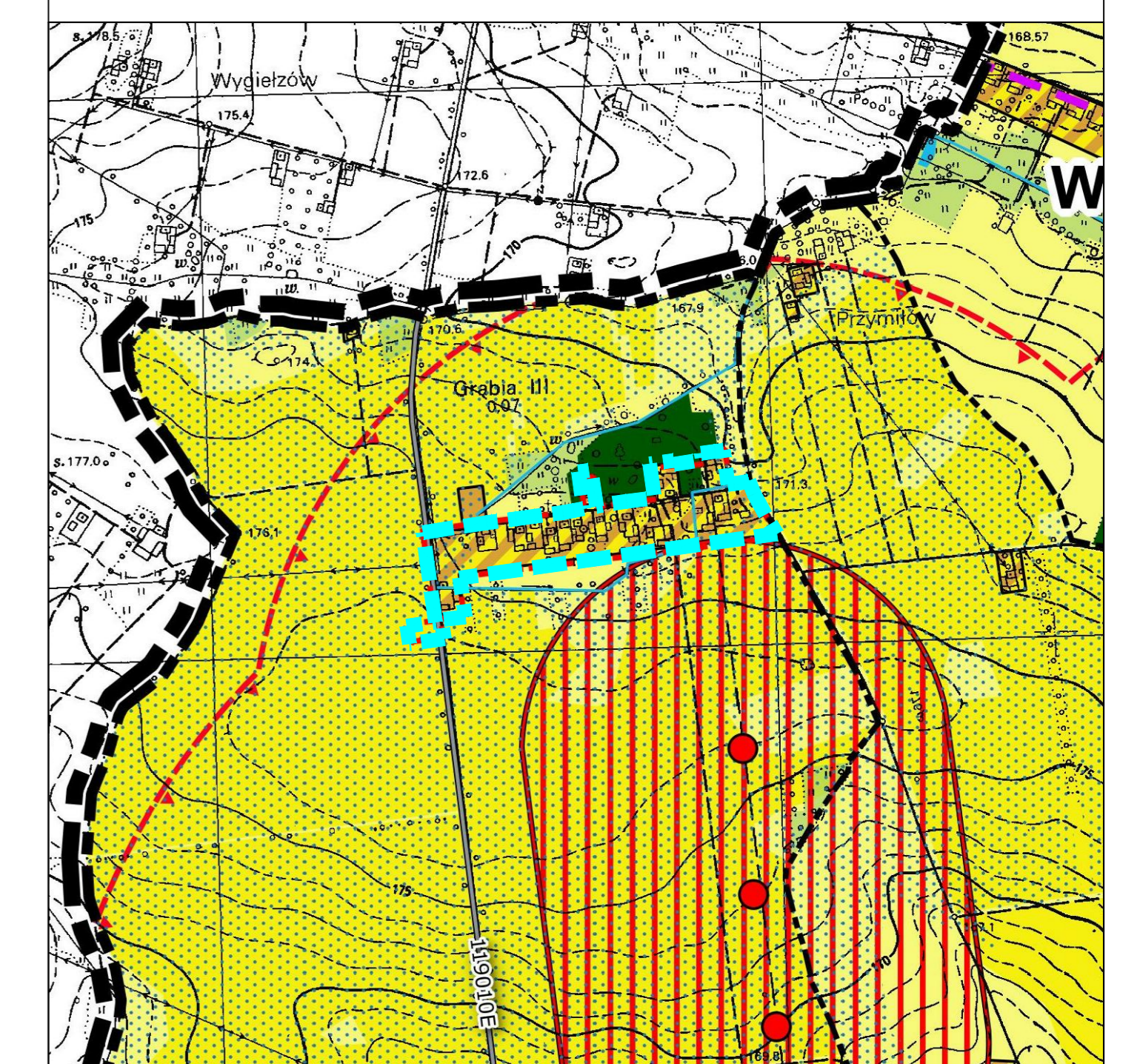
OZNACZENIA STANOWIĄCE OBOWIĄZUJĄCE USTALENIA PLANU

- GRANICA OBSZARU OBJĘTEGO PLANEM
- LINIE ROZGRANICZAJĄCE TERENY O RÓŻNYM PRZEZNACZENIU LUB RÓŻNYCH ZASADACH ZAGOSPODAROWANIA
- NIEPRZEKRACZALNE LINIE ZABUDOWY
- **RM** TERENY ZABUDOWY ZAGRODOWEJ W GOSPODARSTWACH ROLNYCH, HODOWLANÝCH I OGRODNICZYCH
- **ZL** TEREN LEŚNY
- **KD-L** TEREN DROGI PUBLICZNEJ KLASY LOKALNEJ
- **KDW** TEREN DROGI WEWNĘTRZNEJ
- RÓW MELIORACYJNY
- OBSZARY ZMELIOROWANE
- OZNACZENIA O CHARAKTERZE INFORMACYJNYM**
- LINIE WYMIAROWE [m]

SKALA 1:1000



WYRYS ZE STUDIUM UWARUNKOWAŃ I KIERUNKÓW
ZAGOSPODAROWANIA PRZESTRZENNEGO
GMINY SĘDZIEJOWICE Z OZNACZENIEM GRANIC OBSZARU
OBJĘTEGO PLANEM
SKALA 1:10 000



-  TERENY ZABUDOWY ZAGRODOWEJ
-  TERENY ZABUDOWY MIESZKANIOWEJ JEDNORODZINNEJ
-  TERENY ZABUDOWY USŁUGOWEJ
-  TERENY ZABUDOWY REKREACJI INDYWIDUALNEJ
-  TERENY USŁUG SPORTU I REKREACJI
-  TERENY ZABUDOWY PRODUKCYJNEJ, SKŁADÓW I MAGAZYNÓW ORAZ ZABUDOWY USŁUGOWEJ
-  TERENY ZIELENI URZĄDZONEJ
-  TERENY CMENTARZY
-  TERENY INFRASTRUKTURY TECHNICZNEJ
-  TERENY LOKALIZACJI ELEKTROWNI WIAТРOWYCH O MOCY PRZEKRACZAJĄCEJ 100 kW
-  TERENY LOKALIZACJI ELEKTROWNI FOTOWOLTAYCZNYCH O MOCY PRZEKRACZAJĄCEJ 100 kW
-  TERENY WÓD POWIERZCHNIOWYCH ŚRÓDLĄDOWYCH
-  TERENY ROLNICZE WYŻSZYCH KLAS BONITACYJNYCH (III-IV)
-  TERENY ROLNICZE NIŻSZYCH KLAS BONITACYJNYCH (V-VI)
-  TERENY TRWAŁYCH UŻYTKÓW ZIELONYCH, ZADRZEWIEŃ I DOLIN RZECZNYCH
-  TERENY LEŚNE
-  TERENY PRZEZNACZONE DO ZALESIENIA
-  GRANICA OBSZARU OBJĘTEGO PLANEM